

360

TRANSACTIONS



# 360 TRANSACTIONS

CABINET DE CONSEILS

Donnons vie à votre projet

COMMERCES DE PROXIMITÉ

PME DE MOINS DE 20 SALARIÉS

TOURISME ET LOISIRS

COMMERCES BCT

# PRÉSENTATION 360 TRANSACTIONS



Un service spécialisé dans des secteurs correspondant à votre clientèle, parmi lesquels :

## COMMERCE DE PROXIMITÉ

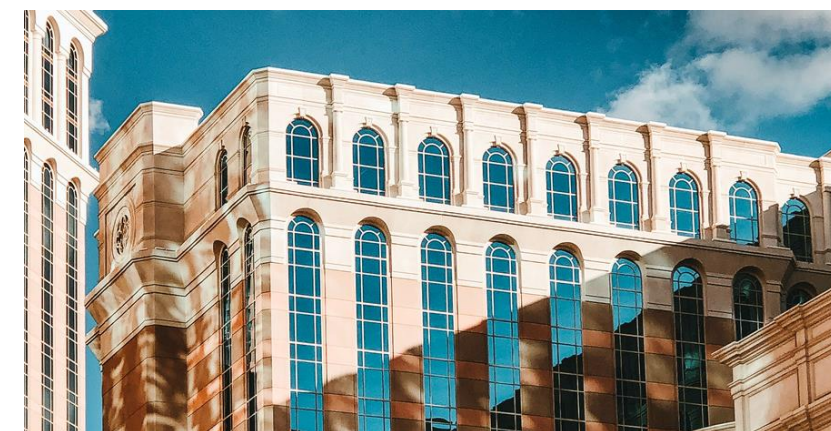
Tabacs, Loto, PMU, Boulangerie,  
pâtisserie, coiffure, esthétique,  
boucherie, traiteur ...



HÔTEL, RESTAURANT, CAFÉ  
camping, golf, salle de sport,  
parc de loisir



PME DE - DE 20 SALARIÉS  
BTP, supermarché, franchise



## IMMOBILIER PROFESSIONNEL

Locaux commerciaux, atelier,  
entrepôt, galerie marchande

360

TRANSACTIONS

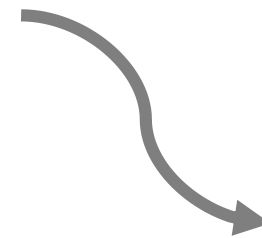
# PRÉSENTATION 360 TRANSACTIONS



## CONTEXTUALISATION

### UN CONSTAT

La transmission d'entreprise, un pilier essentiel de la vie et de la croissance de toute entreprise



**23% des dirigeants Français ont plus de 60 ans**



### UNE SOLUTION

360Transactions, votre partenaire de confiance pour guider et soutenir vos clients et prospects à concrétiser leurs ambitions de reprise d'entreprise

360

TRANSACTIONS

# PRÉSENTATION 360 TRANSACTIONS



**FRANÇOIS  
AUDUBERT**  
Président

## ACOM GESTION



**KATSIARYNA  
SHATSKAYA**  
Contrôleur de gestion



**LUDIVINE BERTIER**  
Contrôleur de gestion

## ADMINISTRATIF

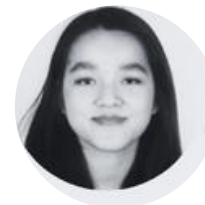


**GAËLLE MESTAYER**  
Assistante de  
direction



**IDA POTIER**  
Standardiste

## COMMUNICATION



**IRIS HEINZMANN**  
Communication



**AUDREY GODIN**  
Chargée de  
développement réseaux  
pro

## 360 TRANSACTIONS NOS ANTENNES



**Nicolas PARMENTIER**  
ASSOCIÉ



360T19



THIERRY LECHARTIER



EN COURS



**Antoine DUFROIS**  
ASSOCIÉ



360T64 + 360T40



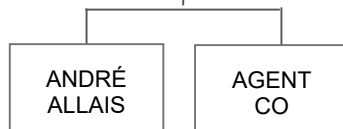
**Claude RICHOUX**  
ASSOCIÉ



360T33



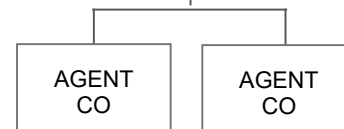
**Alexandre CHARIÉ**  
ASSOCIÉ



360T44



**Romain CARRIÈRE**  
ASSOCIÉ



360T24



**Simon ANDRIEU**  
ASSOCIÉ



360T12

360

TRANSACTIONS

# PRÉSENTATION 360 TRANSACTIONS



## NOS MÉTIERS



CESSION, CONSEIL À LA VENTE



ACQUISITION, CONSEIL À L'ACHAT



ANALYSE DE MARCHÉ



DIAGNOSTIC, ÉVALUATION FINANCIÈRE



POUR LES TPE ET PME DE MOINS DE 20 SALARIÉS



## NOS AVANTAGES

- **UNE MÉTHODOLOGIE STRUCTURÉE POUR IDENTIFIER LES CIBLES ET REPRENEURS**

Un portefeuille d'acheteurs et vendeurs pour répondre aux besoins de vos clients

- **UN PARTENARIAT CRÉATEUR DE VALEUR**

Rémunération des cabinets apporteurs d'affaires pour leur contribution : jusqu'à 10% en rétrocom

360

TRANSACTIONS

# PRÉSENTATION 360 TRANSACTIONS



## NOTRE FONCTIONNEMENT



### UNE ÉQUIPE TECHNIQUE BASÉE À BORDEAUX

Réalisation des dossiers d'analyse financière et de présentation par une équipe dédiée à Bordeaux



### UN ANCRAGE LOCAL

Avec pour objectif : un manager associé par département

360

TRANSACTIONS

# LE PROCESS



360  
TRANSACTIONS

DOSSIER ACQUÉREUR

SIGNATURE  
DU MANDAT

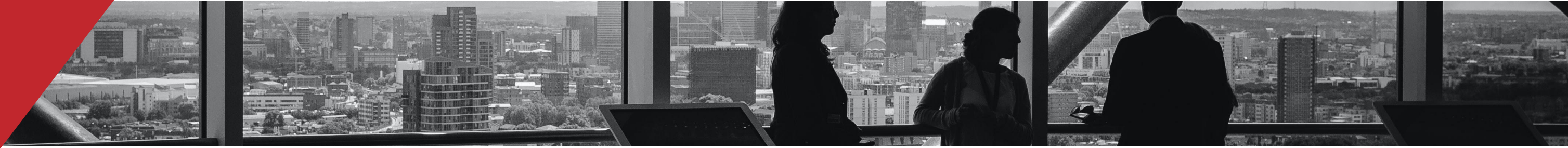
SOURCING

PRODUCTION

COMMERCIALISATION

VALORISATION  
FLASH

SAISIE SUR CRM  
(NETPROFIL)



## DEUX MÉTHODES :



• **APPROCHE DIRECTE**

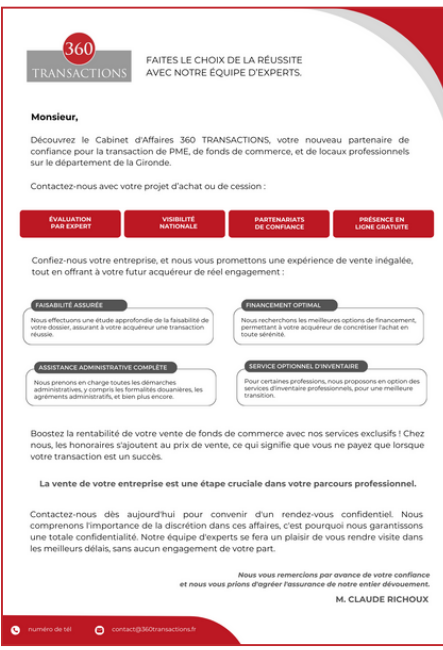


**2. APPROCHE INDIRECTE**

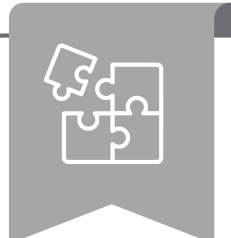




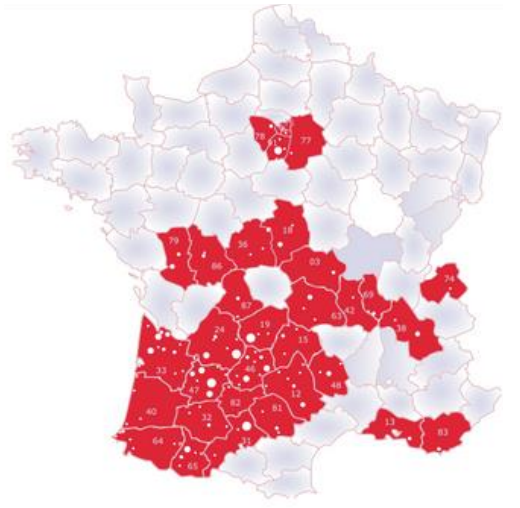
### MAILING



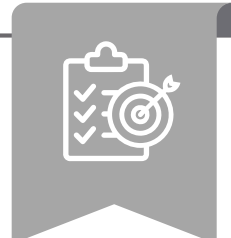
- A partir d'une base de données de votre choix
- Envoi et publipostage par la société : HANDIRECT



### ACOM REVUE PORTEFEUILLE



Planification d'un rendez-vous avec le cabinet d'expertise dU secteur (fil rouge, point café périodique, events cabinet)



### ANIMATION RÉSEAUX PRO ET PARTENAIRES

- Réseaux ACOM CF et France CF (cf. carte)
- Avocats et banques partenaires



#### RÉSEAUX PRO



### SALONS PROFESSIONNELS

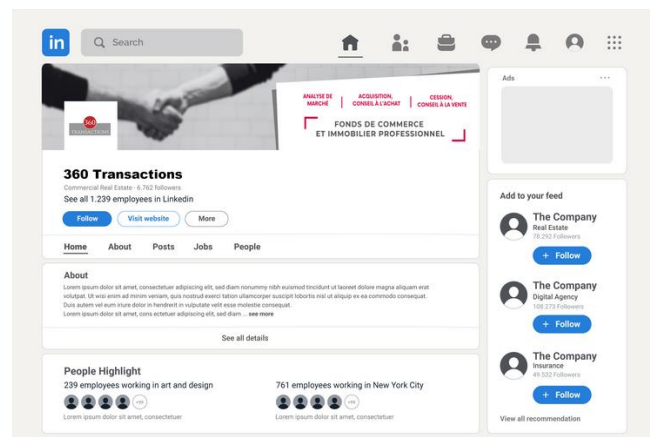


Participation 1 à 2 fois par an aux divers salons professionnels spécialisés



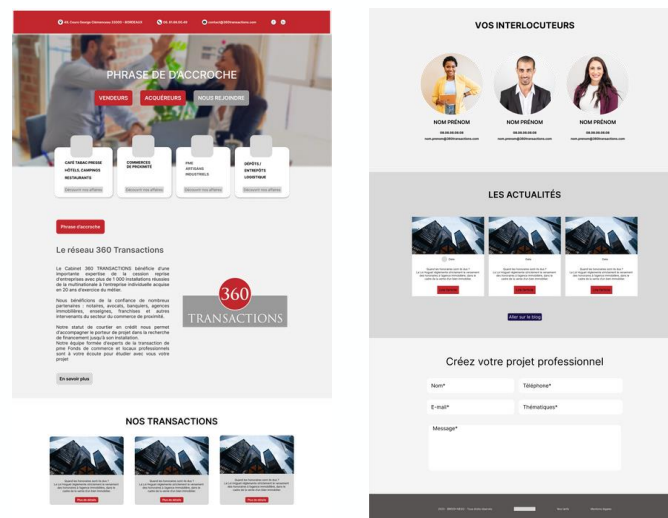
## RÉSEAUX SOCIAUX

- LinkedIn  
@360 transactions
- Facebook  
@360transactions



## SITE WEB

[www.360transactions.fr](http://www.360transactions.fr)



- Site vitrine et CRM réalisés avec NETPROFIL
- Objectif 2024 :  
Google My Business



## OUTILS COMM

- Kakémonos placé à l'entrée des cabinets ACOM + partenaires
- Campagne d'affichage prévue en février pour 360T 19

**Wancom**

- Partenariat presse avec le magazine



## SCHEMA DES DOSSIERS

SOURCING

VALO FLASH

1ER RDV

SIGNATURE  
mandat vendeur

PRODUCTION

### Après 1ère valorisation

- Collecte des données (cf. fichier pièces indispensables)
- Production du dossier par l'équipe d'ACOM Gestion
- Echange avec l'expert comptable et le consultant
- Validation du dossier par le client

### Les outils d'aide à la production

- Telescop
- Estimer son commerce
- Pappers

telescop

EstimerMon  
Commerce.fr

Pappers



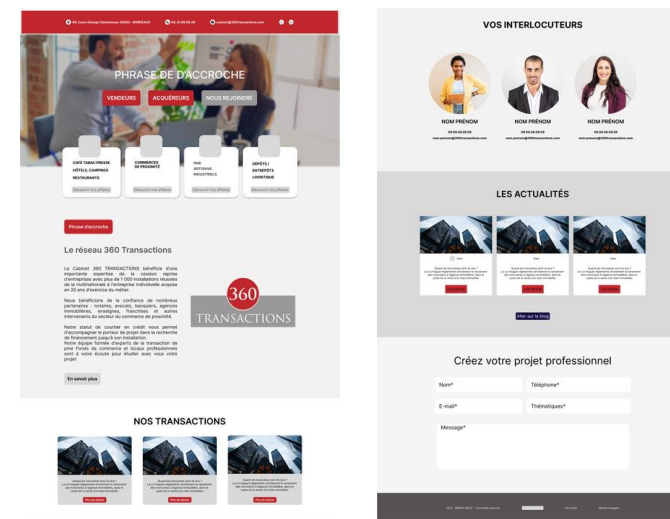
## NETPROFIL

Plateformes de commercialisation



## SITE WEB

[www.360transactions.fr](http://www.360transactions.fr)

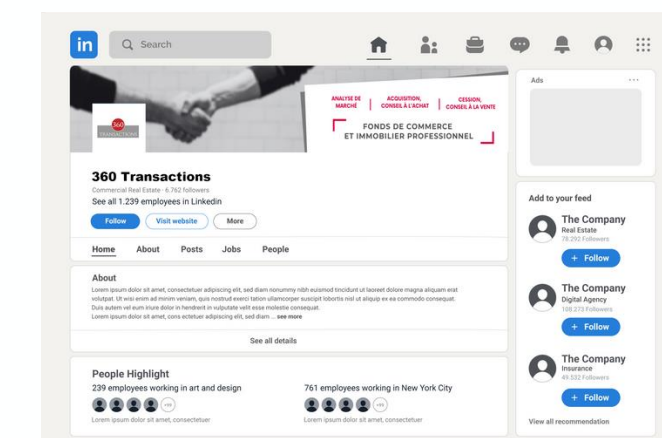


- Site vitrine et CRM réalisés avec NETPROFIL

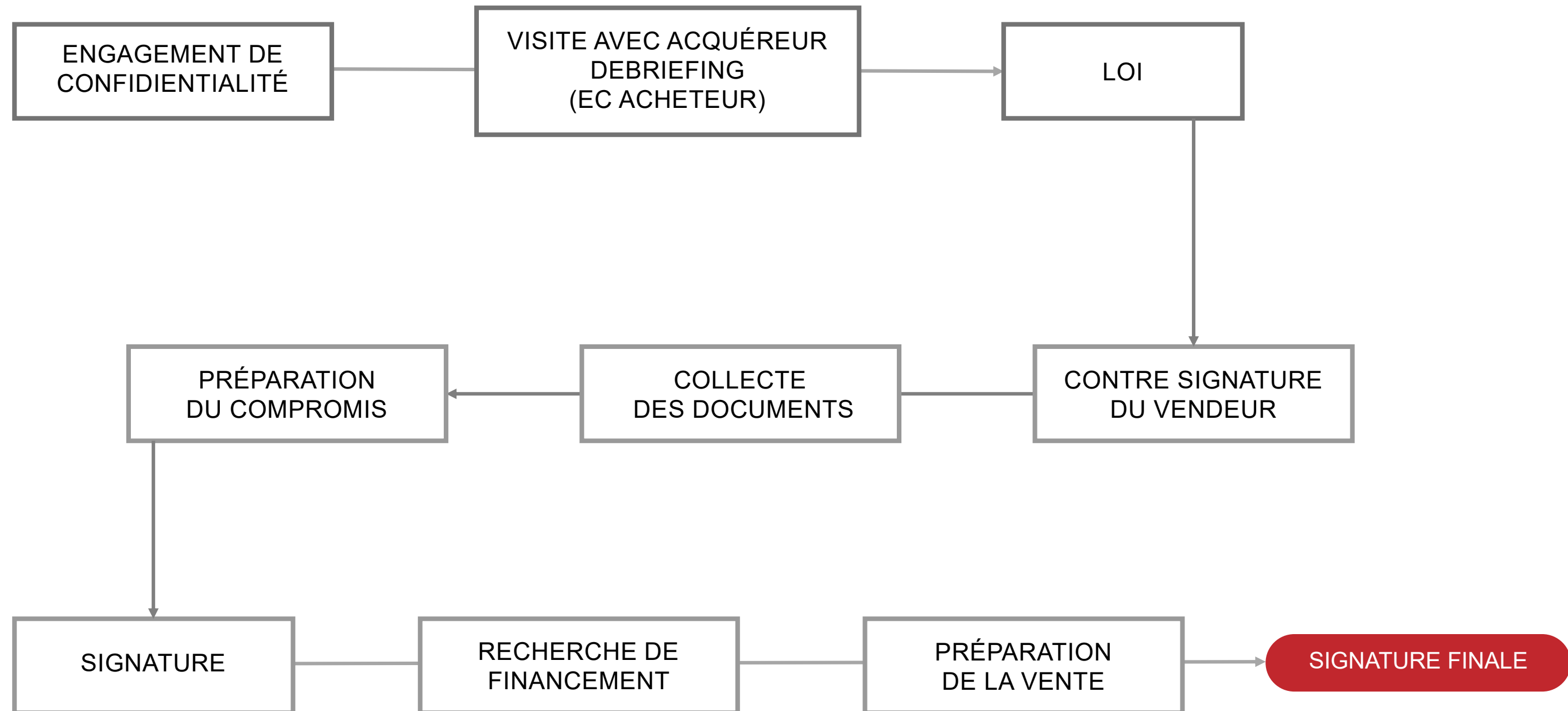


## RÉSEAUX SOCIAUX

- LinkedIn  
@360transactions
- Facebook  
@360transactions



# SIGNATURE



# QUELQUES MANDATS EN COURS



## EPICERIE - PRIMEUR - CORRÈZE - BOUTIQUE PRIMEUR SUR AXE PASSANT



### Commentaires du conseiller

Situé sur un axe passant de la ville, dans un bourg à proximité du bassin limougeaud, fonds de commerce de détail (fruits, légumes, épicerie, charcuterie, fromage...) avec partie magasin (alimentation générale), réserves, chambres froides et stationnement.

Réalisant un chiffre d'affaire de plus de 900 000€ l'année dernière, de nombreux axes de développement et d'optimisation restent encore possible.

Pour plus de renseignements, n'attendez plus et contactez nous!

05 40 45 06 60

Prix de vente FAI: 220 000€

# QUELQUES MANDATS EN COURS



## BOUCHERIE-CHARCUTERIE LOT-ET-GARONNE VENTE BOUCHERIE CHARCUTERIE TRAITEUR



### Commentaires du conseiller

Axe principal, avec parking gratuit devant et derrière. Très belle affaire idéale couple. Aucun salarié à reprendre.

Surface et mur a vendre ou pas

Matériel en parfait fonctionnement. Prêt à reprendre et à travailler .

Conviendrait également à une activité traiteur

Prix de vente FAI: 253 000€

# QUELQUES MANDATS EN COURS



## SERVICES AUX ENTREPRISES GIRONDE SOCIÉTÉ ÉVÉNEMENTIEL



### Commentaires du conseiller

Entreprise de création d'événements, spécialisée en séminaires d'entreprises dont 2 grands comptes.

L'exploitant a développé une activité de régisseur et s'est entouré de freelances expérimentés dans leur métier pour apporter la plus-value la plus élevée à chaque événement.

Cette entreprise s'adresse à un professionnel expérimenté ou à une société recherchant de la croissance externe avec un accompagnement du cédant à négocier.

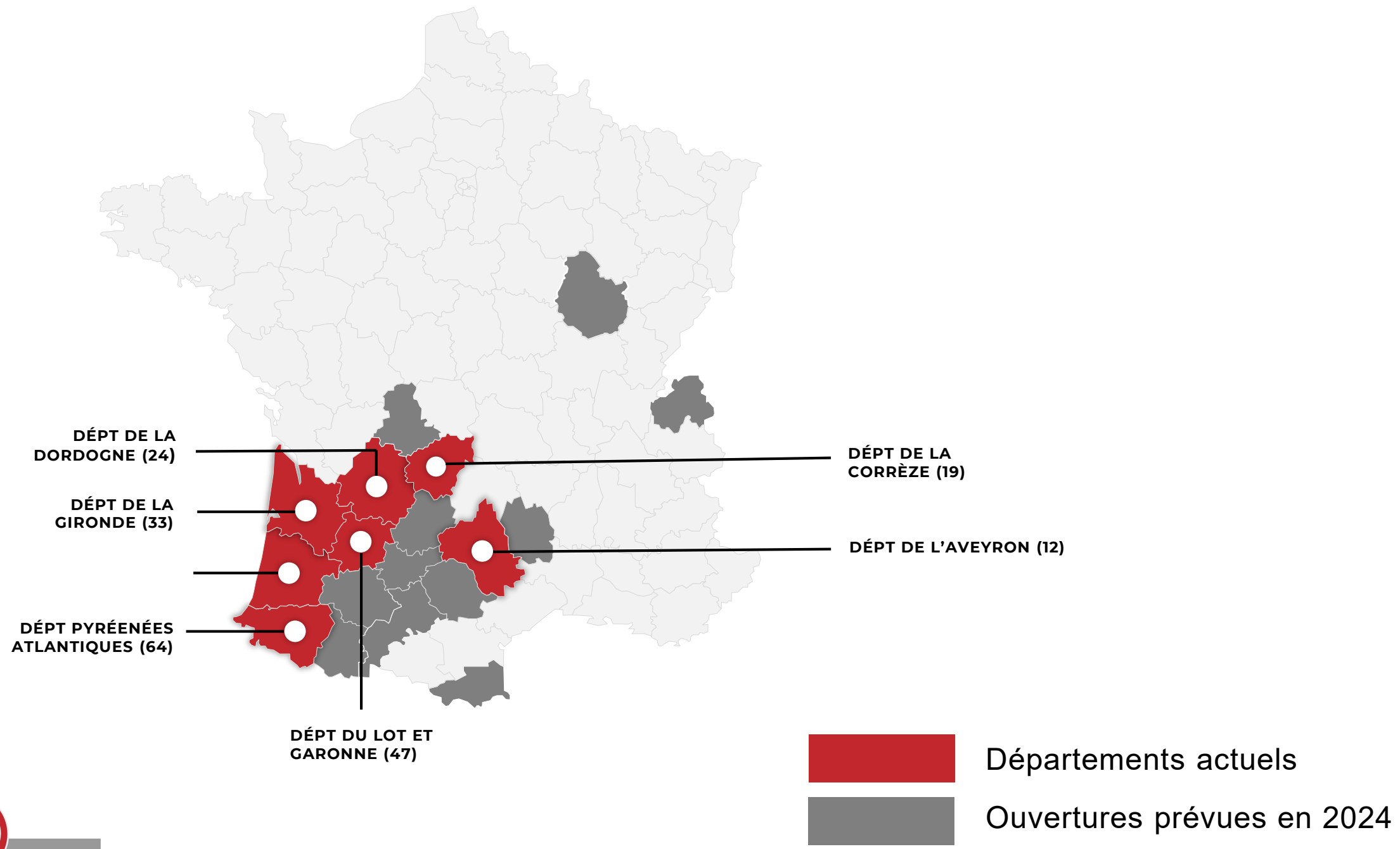
Elle est délocalisable et permet le home office.

La cession portera sur 100% des titres de la société calculé sur la base d'un prix du fonds de commerce de 550 000€



# MODÉLISATION BUSINESS PLAN FILIALE

## NOS IMPLANTATIONS



## NOUS RECRUTONS

Des contacts à nous recommander ?

Soyez notre interlocuteur privilégié !



**NOTRE OBJECTIF** : Travailler ensemble



**CIBLER** de nouveaux vendeurs, pour nous, grâce à vous



**AVOIR** de nouveaux prospects, pour vous, grâce à nous



Jusqu'à 10% de retrocom, pour vous, grâce à nous

360

TRANSACTIONS

# Nous nous adaptons à vos besoins.

L'équipe 360Transactions est là pour vous soutenir  
et répondre à vos attentes.

Contactez-nous dès aujourd'hui pour explorer comment  
nous pouvons collaborer pour atteindre vos objectifs.



**FRANÇOIS AUDUBERT**

Président

françois.audubert@acomcf.com  
+33 (06) 79 74 47 17



**CLAUDE RICHOUX**

Expert en transaction du Patrimoine  
Professionnel du Chef d'Entreprise

clauderichoux@gmail.com  
+33 (06) 81. 66. 00. 49